

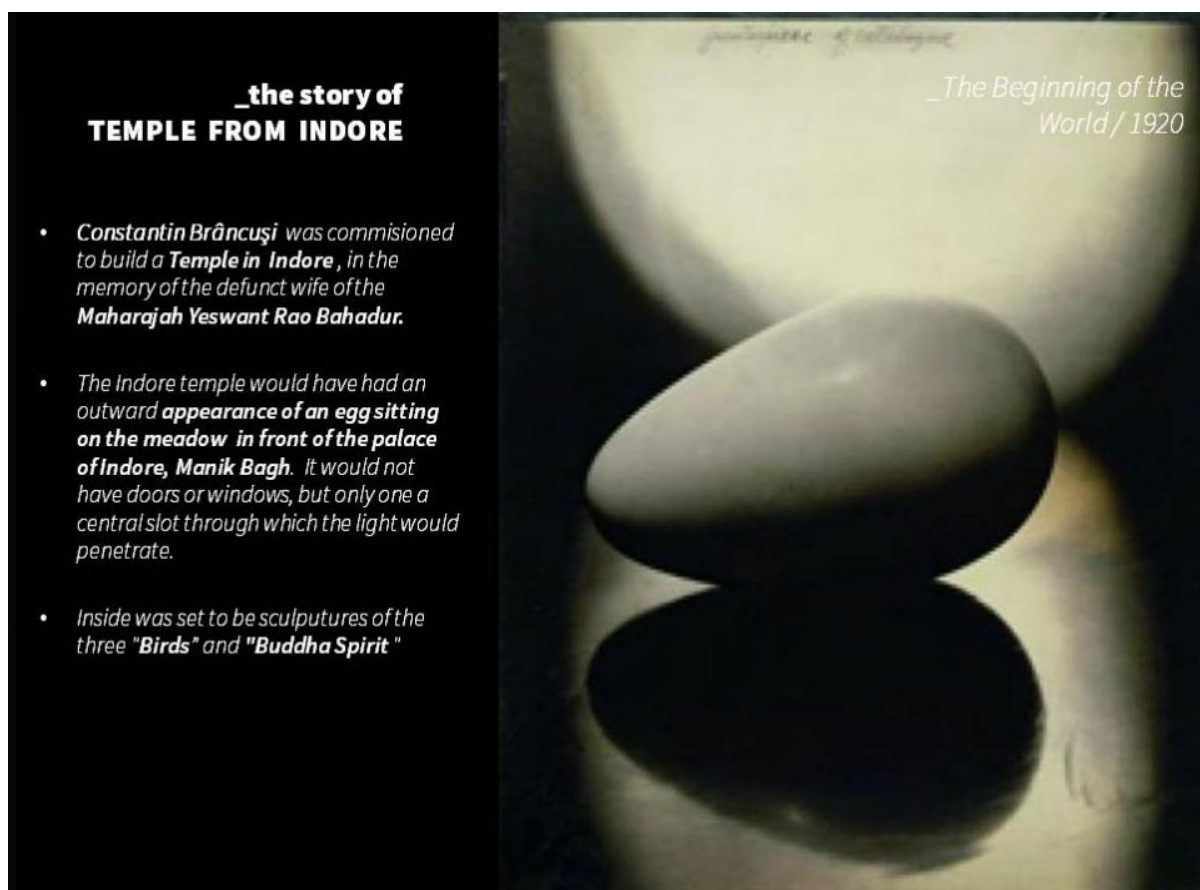
Premiu ANAZ pentru Arhitectură

Dorin Ștefan – DSBA

În arhitectura lui Dorin Ștefan există întotdeauna o căutare a esenței. Formele nu sunt niciodată întâmplătoare, iar spațiul nu este tratat ca o simplă construcție, ci ca o experiență capabilă să provoace emoție, memorie și reflecție. De-a lungul întregii sale cariere, a construit o arhitectură care refuză convenționalul și care caută permanent dialogul dintre idee, lumină și materie.

Fondator al biroului DSBA și una dintre cele mai importante voci ale arhitecturii contemporane românești, domnul Dorin Ștefan a reușit să transforme fiecare proiect într-o declarație despre identitate culturală și libertate creativă. Lucrările sale au fost recunoscute atât în România, cât și internațional, printr-un limbaj arhitectural distinct, în care tehnologia, simbolul și expresia artistică coexistă într-un echilibru rar.

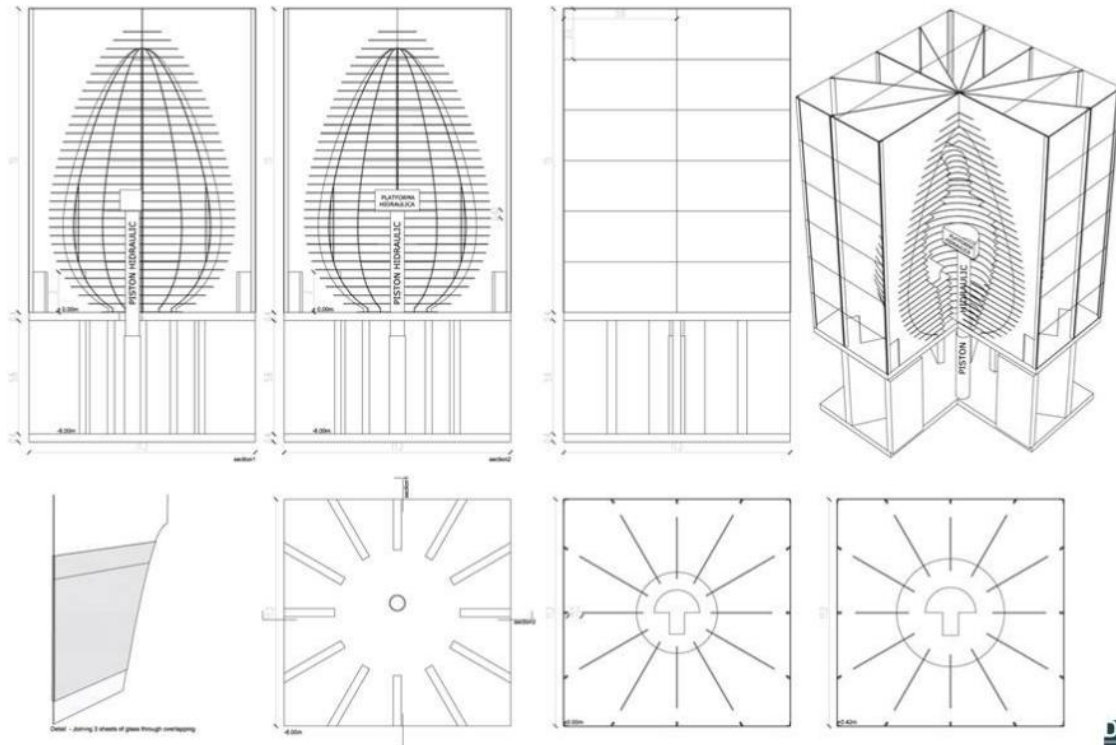
Premiul ANAZ pentru Arhitectură este acordat anul acesta pentru proiectul de extindere al Muzeului de Artă din Craiova – Centrul „Constantin Brâncuși”, o intervenție arhitecturală care reușește să transforme spațiul într-un gest de omagiu adus artei și spiritului creator românesc.



Volumul de sticlă care se ridică discret în curtea muzeului pare mai degrabă o prezență simbolică decât o construcție propriu-zisă. Transparent, aproape imaterial, acesta creează impresia unei sculpturi suspendate între cer și pământ, în timp ce adevărata complexitate a

proiectului se desfășoară în spațiul subteran, dedicat expozițiilor, dialogului cultural și întâlnirii dintre oameni și artă.

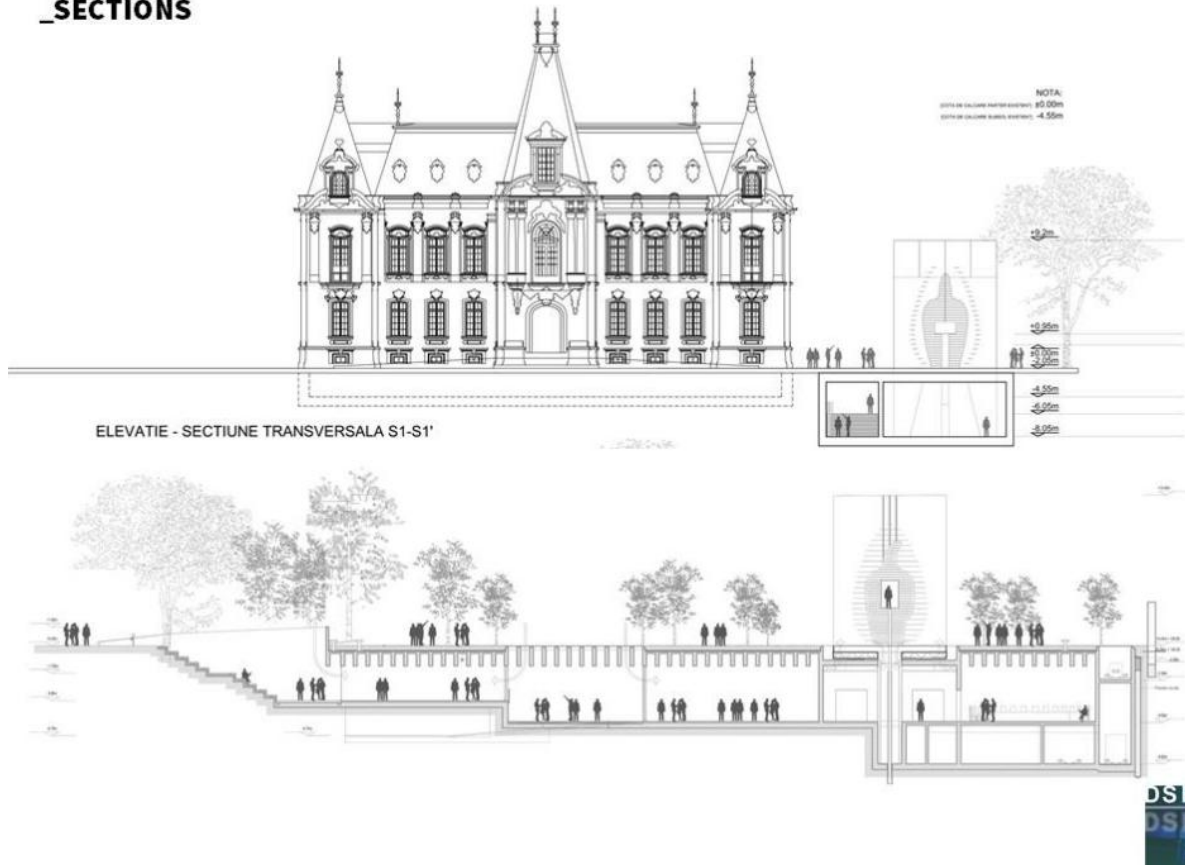
AXONOMETRY



În acest proiect, arhitectura nu domină contextul, ci îl completează cu delicatețe. Vechea clădire a muzeului și noua intervenție coexistă într-o relație de respect reciproc, iar lumina devine principalul material de construcție al emoției. Există în această lucrare o continuitate subtilă cu filosofia lui Brâncuși: reducerea formei la esență, căutarea purității și transformarea simplității într-un act monumental.



_SECTIONS



Prin întreaga sa activitate, Dorin Ștefan demonstrează că arhitectura poate depăși funcționalul și poate deveni un limbaj cultural în sine – unul care vorbește despre memorie, despre identitate și despre capacitatea spațiului de a inspira generațiile viitoare.

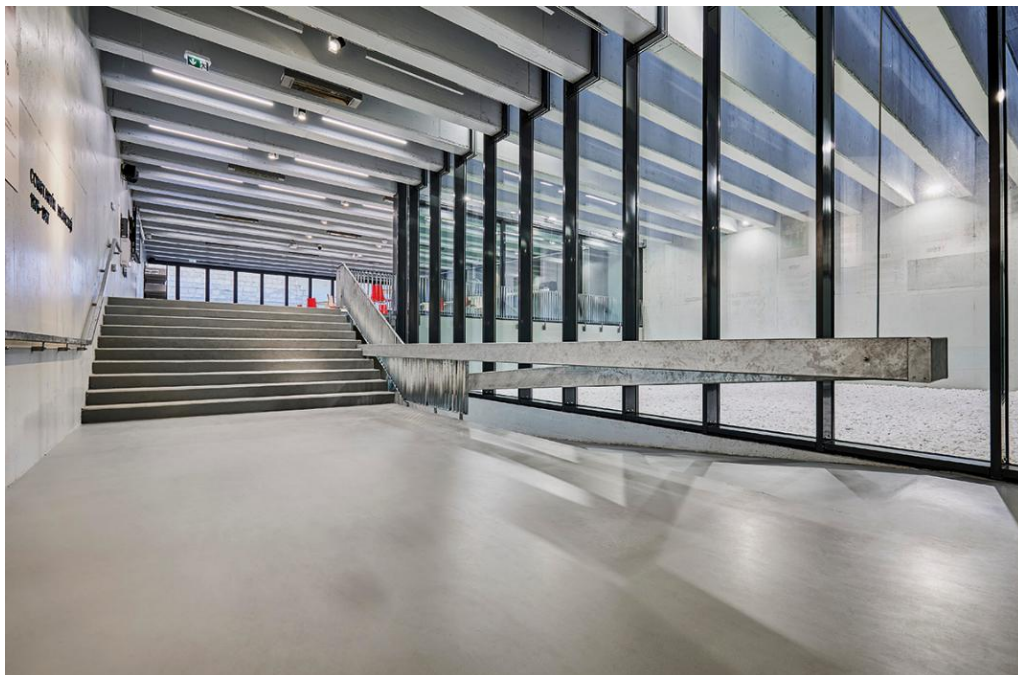
_CONCEPT

“

I don't want to express a bird in itself [referring to "Măiastra" - the Magic Bird] but the self-possession, the spirit, the flight, the impulse. To represent the imponderable in a concrete form



Pentru contribuția sa remarcabilă la dezvoltarea arhitecturii contemporane și pentru forța poetică a proiectelor sale, Asociația Națională a Zincatorilor din România acordă Premiul ANAZ pentru Arhitectură domnului Dorin Ștefan.



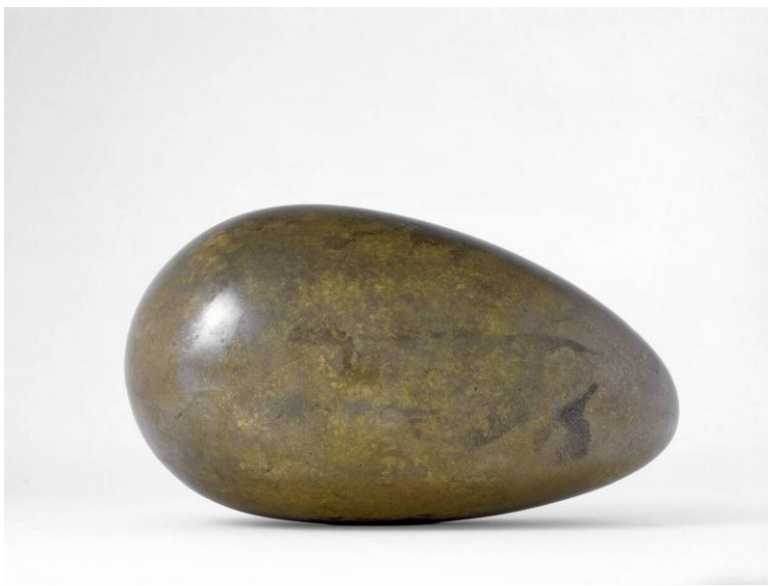
Aritmetica șirul lui Fibonacci dedicat deopotrivă raportului de aur și numerelor prime, devenite esență prin sinteza părților divizibile, este mister și soluție, este axioma matematică pentru monism și soluție matematică pentru panteism.

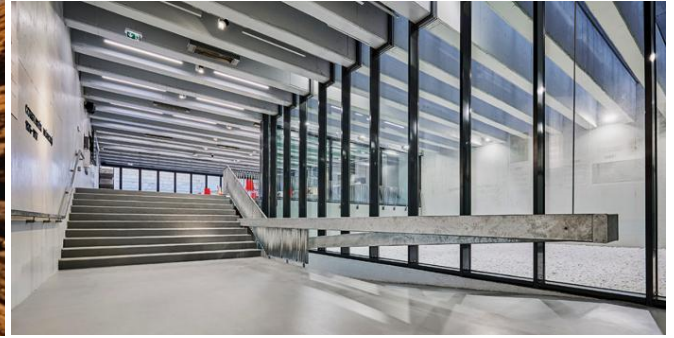
Atenția pe care se cuvine să o dăm nevoilor comunităților are definiție matematică: cel mai mare divizor comun.

Dorin Ștefan

Arhitectura este una dintre formele de manifestare ale umanității care a trecut prin schimbarea de la exprimarea metafizică la exprimarea rațională.

Centrul Brâncuși Craiova





Zinc. Textură, căldură și versatilitat. Adaptarea la lumină.

A primit în anul 2026 Premiul pentru Arhitectură din partea Asociației Naționale a Zincatorilor pentru integrarea oțelului zincat în arhitectura Centrului Brâncuși.

Este câștigător al competiției pentru proiectul de arhitectură a Taiwan Tower.



Șir de mesaje așezate pe orizontală și verticală. asemenea simbolurilor sacre brodate în arhitectura bisericilor.

